

## COMMISSION DES RELATIONS AVEC LES USAGERS

Dans chaque établissement de santé, une Commission des Usagers a pour mission de veiller au respect des droits des usagers et de contribuer à l'amélioration de la qualité de l'accueil des personnes malades et de leurs proches. Cette commission facilite les démarches de ces personnes et veille à ce qu'elles puissent, le cas échéant, exprimer leurs griefs auprès des responsables de l'établissement. \*

Les patients et leur famille, qui estimeraient nécessaire d'obtenir des renseignements et/ou des explications relatives à une prise en charge, peuvent saisir cette commission sur simple demande écrite auprès de la Direction Générale du Centre Hospitalier ou d'un représentant d'usagers.

Contacts à la Direction Générale :

DR ROMERO (Directeur Qualité) – K. LONGARINI (Assistante Qualité / DG)

Tél : 0826.28.81.81 – [qualite@ch-stjoseph-stluc-lyon.fr](mailto:qualite@ch-stjoseph-stluc-lyon.fr)

### COMPOSITION DE LA CDU :

Présidente : Emmanuelle STACCHETTI – Cadre de Santé  
Par délégation : Dr Georges ROMERO – Directeur Qualité  
Vice-Président : Jean Pierre LAVIGNON - Médecin Urgentiste

#### Médecins médiateurs :

Bénédicte PROST – Gastro-entérologue  
Priscille JURZAK - Cardiologue

#### Médiateurs non médecins :

Josiane THIMONIER - Cadre de santé  
Guillaume SIMON - Aide-Soignant  
Patricia PERRET – Formatrice IFSI  
Emmanuel BEAUDRY – Cadre de Santé  
Nadia MENA – Agent GAP

#### Représentants de la CSIRMT :

Estelle FORESTIER - Infirmière  
Nicolas MONGIN – Aide-Soignant

Une boîte aux lettres située au rez-de-chaussée, est à la disposition des patients désireux de correspondre avec les représentants des usagers.

**La Direction Générale**

### Vos représentants



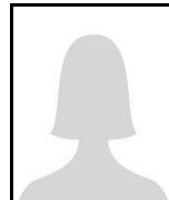
**Jean-Paul DANGOISSE**  
Association Française Des malades et Opérés du Cœur



**Claire RIBOT**  
Union Départementale des Associations Familiales



**Janine CHAMBAT**  
Ligue Nationale contre le Cancer



**Pascale NOUGUIER**  
Pour le Droit des Malades